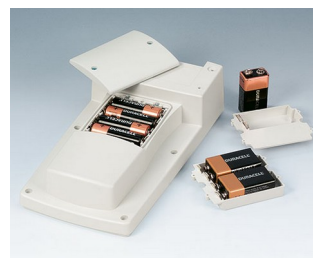


HAND-TERMINAL

Ручные Корпуса для Управления Производственными Процессами и для Применения вне Помещений

Эти прочные, привлекательные и высокофункциональные корпуса были специально разработаны для оборудования, работающего в неблагоприятных условиях.

- ударостойкий материал
- прочность и высокая степень защиты IP65 (с набором уплотнительных прокладок (поставляются отдельно))
- много места для элементов интерфейса, дисплеев, переключателей, кнопок и т. п.
- удобная для надёжного удержания рукой конструкция нижней части
- для управления технологическими процессами, с кабелем или на батарейках (4 x AA, 1 x 9 В или 2 x 9 В)
- оптимальное распределение массы
- углублённая рабочая область для защиты плёночной клавиатуры
- исполнение I с глухой верхней частью
- исполнение II с отверстием под лицевую панель в верхней части
- монтажные бобышки для крепления плат



HAND-TERMINAL

Примеры применения

Для гибкого управления производственными процессами. Терминалы для программирования и обучения автоматов. Для классических применений в области электроники и электротехники, например контрольно-измерительной аппаратуры. Также для мобильных терминалов, программаторов, устройств сбора данных и многого другого.



Analysing water quality

Виды доработки

Чего ещё не хватает для создания Вашего индивидуального решения? Мы можем поставить корпуса и регулировочные ручки со всеми необходимыми модификациями для Вашей задачи. Виды доработки для Hand-Terminal



Механическая обработка



Нанесение покрытий



Нанесение изображений



Лазерная гравировка



Декоративные наклейки



Экранирующее покрытие



Установка / Сборка аксессуаров

HAND-TERMINAL

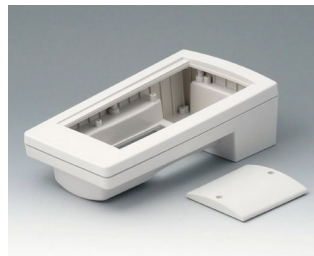
Исполнения



A9046107
HAND-TERMINAL M, исп. I
ПК+АБС (UL 94 V-0)
белый RAL 9002
220x120x65mm
IP 65 opt.



A9046109
HAND-TERMINAL M, исп. I
ПК+АБС (UL 94 V-0)
черный RAL 9005
220x120x65mm
IP 65 opt.

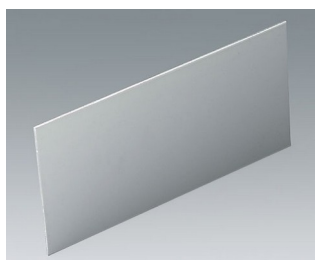


A9046207
HAND-TERMINAL M, исп. II
ПК+АБС (UL 94 V-0)
белый RAL 9002
220x120x65mm
IP 65 opt.



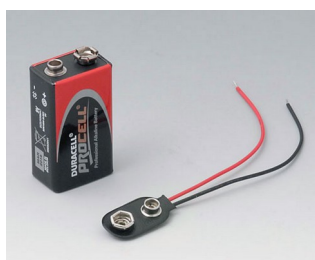
A9046209
HAND-TERMINAL M, исп. II
ПК+АБС (UL 94 V-0)
черный RAL 9005
220x120x65mm
IP 65 opt.

Необходимые аксессуары

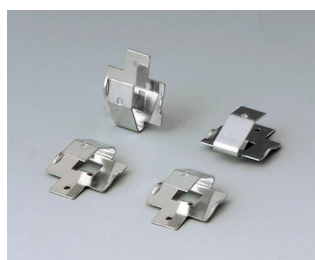


A9146101
Лицевая панель М
Алюминий
матово-анодированный
179x88x2mm

Аксессуары - для батареек



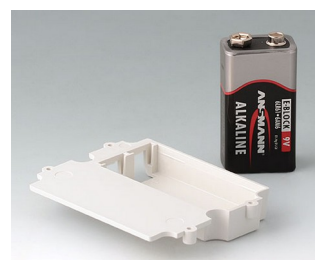
A9160003
Контактная колодка, 1 x 9 В



A9161002
Набор батарейных контактов, 2
x 9 В / 4 x AA
Сталь
луженый



A9174002
Батарейный отсек, 2 x 9 В
АБС (UL 94 HB)
белый RAL 9002



A9174003
Батарейный отсек, 1 x 9 В
АБС (UL 94 HB)
белый RAL 9002

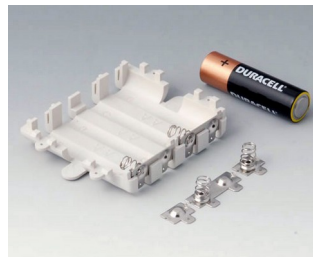
HAND-TERMINAL



A9174006
Набор батарейных контактов,
1 x 9 В
Сталь
луженый

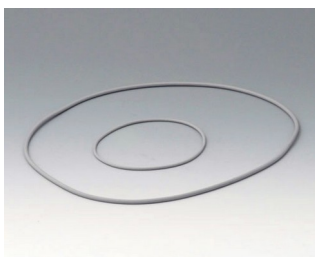


A9250250
Батарейная прокладка
Пенополиэтилен
50x25x4mm

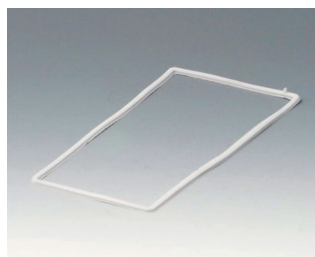


A9345217
Батарейный отсек, 4 x AA
АБС (UL 94 HB)
белый RAL 9002

Аксессуары - для защиты



A9146106
Набор уплотнительных
прокладок М



A9146206
Уплотнительная прокладка М

Аксессуары - для сборки



A0306031
Шуруп 3 x 6 мм (PZ1)



A0308031
Шуруп 3 x 8 мм (PZ1)



A0308132
Шуруп 3 x 8 мм (T10)
нержавеющая сталь

Возможно внесение изменений без предварительного уведомления. © by OKW Gehäusesysteme, Buchen/Germany.